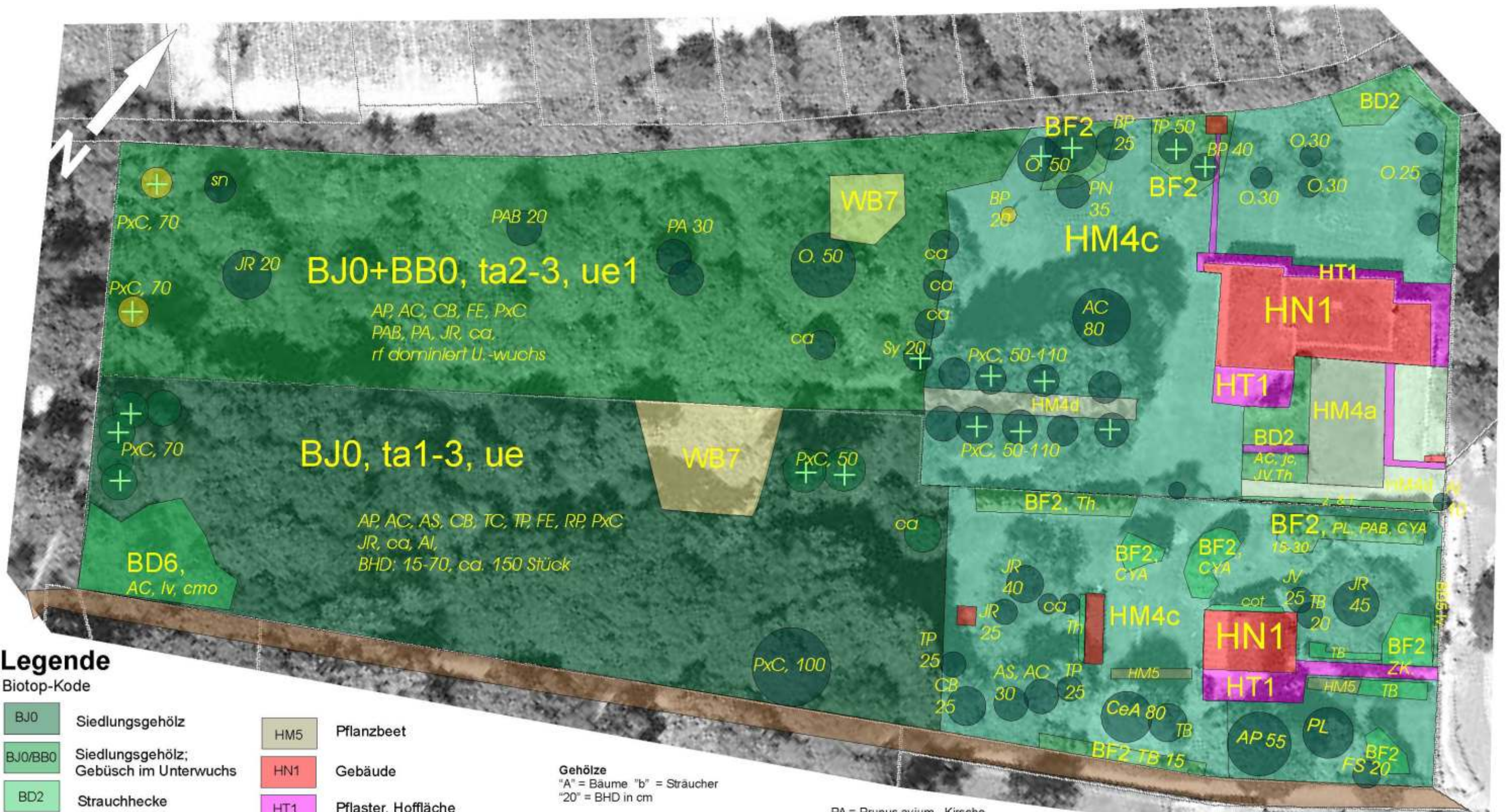


Projekt Luitpoldstraße 146-146a /
 LU-Friesenheim
Fachbeitrag Artenschutz
Plan 1: Räumlicher Kontext
 Dr. Friedrich K. Wilhelm
 Consultant für Umweltplanung
 Friedensstrasse 30
 67112 Mutterstadt

Stand Bearbeitung:
 Januar 2019
 AG: Fam. Klebs et.al.



Legende

Biotop-Kode

BJ0	Siedlungsgehölz	HM5	Pflanzbeet
BJ0/BB0	Siedlungsgehölz; Gebüsch im Unterwuchs	HN1	Gebäude
BD2	Strauchhecke	HT1	Pflaster, Hoffläche
BD5	Schnitthecke	WB7	Kompostmiete
BD6	Baumhecke		Fußweg, wassergebunden
BF2	Baumgruppe	●	Solitärer oder prominenter Baum
HM4a	Trittrasen	⊕	Baum mit Höhlungen
HM4c	Parkrasen	●	Stehendes Totholz, Nährbaum
HM4d	Rasengittersteine, dicht bewachsen		

Gehölze

"A" = Bäume "b" = Sträucher
"20" = BHD in cm

AC = Acer campestre Feldahorn
 AP = Acer platanoides Spitzahorn
 AI = Ailanthus altissima - Götterbaum
 AS = Acer sacharum - Zuckerahorn
 BP = Betula pendula Birke
 ca = Corylus avellana - Hasel
 CB = Carpinus betulus - Hainbuche
 CeA = Cedrus atlantica - Atlas-Zeder
 CYA = Cypressus arizonica - Arizona-Zypresse
 FE = Fraxinus excelsior - Esche
 FS = Fagus sylvatica - Buche
 jc = Juniperus chinensis -
 JR = Juglans regia - Walnuß
 lv = Ligustrum vulgare - Liguster
 O = Obstbaum allgemein

PA = Prunus avium - Kirsche
 PAB = Picea bies - Fichte
 PL = Prunus laurocerasus - Lorbeer-Kirsche
 PN = Pinus nigra - Schwarzkiefer
 PxC = Populus canadensis Hybridpappel
 rf = Rubus fruticosus agg. - Brombeere
 RP = Robinia pseudoacacia - Robinie
 sn = Sambucus nigra - Schwarzer Holunder
 SY = Syringa sp. - Flieder
 TB = Taxus baccata - Eibe
 TC = Tilia cordata - Winterlinde
 Th = Thuja plicata & occidentalis - Lebensbaum
 TP = Tilia platyphillus
 Z = Zierlaubholz allgemein - Sommerlinde
 TxH = Tilia sp. - Hybrid-Linde
 ZK = Zier-Koniferen
 z. & f. = Zier- und Fruchtsträucher

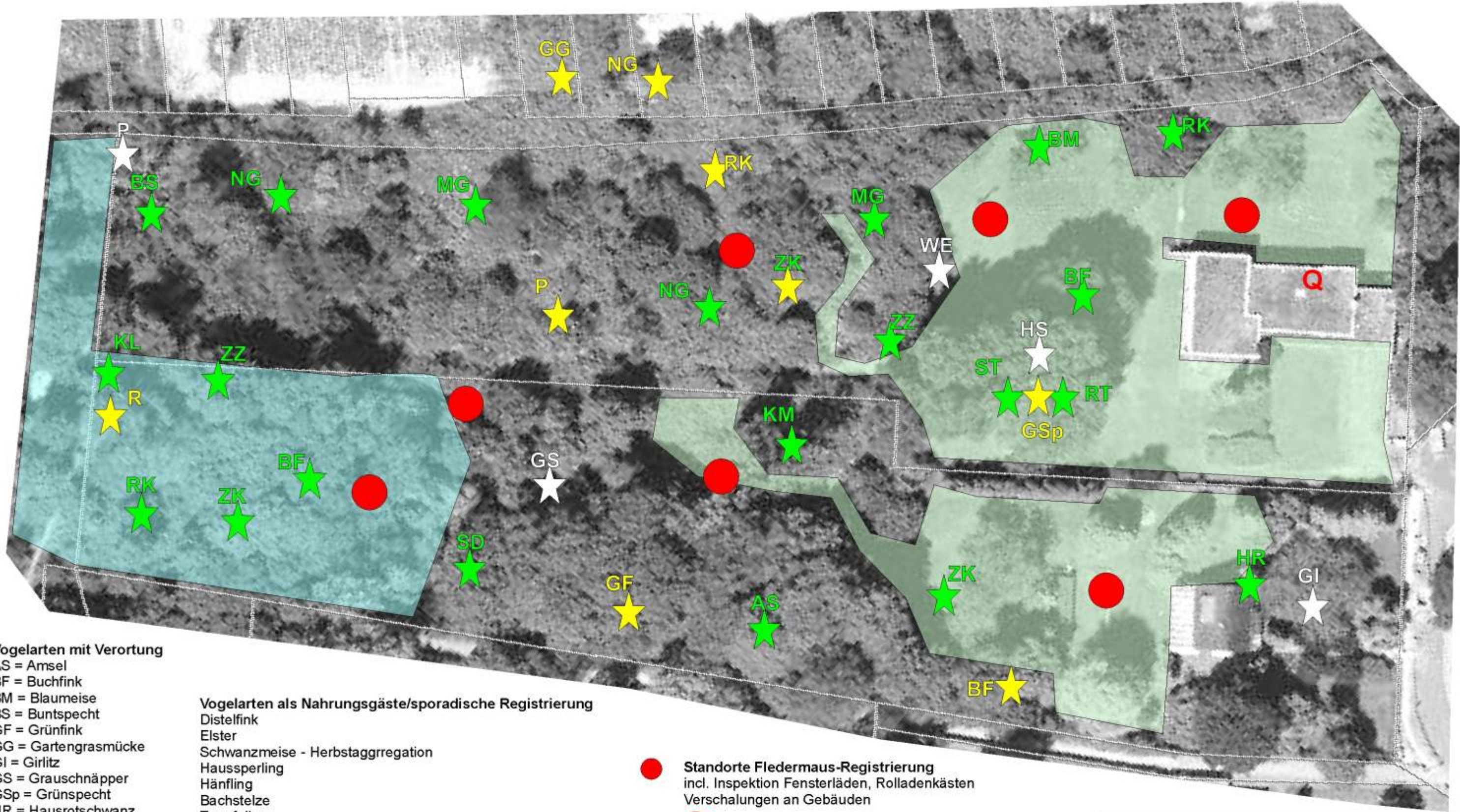
Projekt Luitpoldstraße 146-146a /
LU-Friesenheim

Fachbeitrag Artenschutz

Plan 2: Bestand

Dr. Friedrich K. Wilhelm
 Consultant für Umweltplanung
 Friedensstrasse 30
 67112 Mutterstadt

Stand Bearbeitung:
 Januar 2019
 AG: Fam. Klebs et al.



Vogelarten mit Verortung

- AS = Amsel
- BF = Buchfink
- BM = Blaumeise
- BS = Buntspecht
- GF = Grünfink
- GG = Gartengrasmücke
- GI = Girlitz
- GS = Grauschnäpper
- GSp = Grünspecht
- HR = Hausrotschwanz
- HS = Halsbandsittich
- KL = Kleiber
- KM = Kohlmeise
- MG = Mönchsgrasmücke
- NG = Nachtigall
- P = Pirol
- R = Rabenkrähe
- RK = Rotkehlchen
- RT = Ringeltaube
- SD = Singdrossel
- WE = Waldohreule
- ZK = Zaunkönig
- ZZ = Zilpzalp

Vogelarten als Nahrungsgäste/sporadische Registrierung

- Distelfink
- Elster
- Schwanzmeise - Herbstaggregation
- Hausperling
- Hänfling
- Bachstelze
- Turmfalke
- Kuckuck

Vogelarten im Überflug/Jagd im hohen Luftraum

- Mäusebussard - auch Rast in hohen Bäumen
- Rauschschwalbe
- Mauersegler
- Sichtungen im Umfeld, z.B. Wasservogel am Zehnmorgenweiher sind nicht aufgeführt

- ★ Brutnachweis
- ★ Brutverdacht (stete Präsenz)
- ☆ mehrmalige Verortung

● **Standorte Fledermaus-Registrierung**
incl. Inspektion Fensterläden, Rolladenkästen
Verschalungen an Gebäuden

Ⓚ = Quartiernachweis

■ **Suchraum Reptilien**
incl. Lichtschächte an Gebäuden

■ **Suchraum Amphibien**
incl. Uferlinie Zehnmorgenweiher

**Projekt Luitpoldstraße 146-146a /
LU-Friesenheim**

Fachbeitrag Artenschutz

Plan 3: Zoologische Erfassung

Vögel, Reptilien, Amphibien, Fledermäuse

Dr. Friedrich K. Wilhelm
Consultant für Umweltplanung
Friedensstrasse 30
67112 Mutterstadt

Stand Bearbeitung:
Januar 2019
AG: Fam. Klebs et al.