

Hemshofstrasse

- LEGENDE:**
- BESTAND
  - NEU
  - ABRUCH
  - FLUCHTWEG
  - AUFZUG



BAUHERR: \_\_\_\_\_

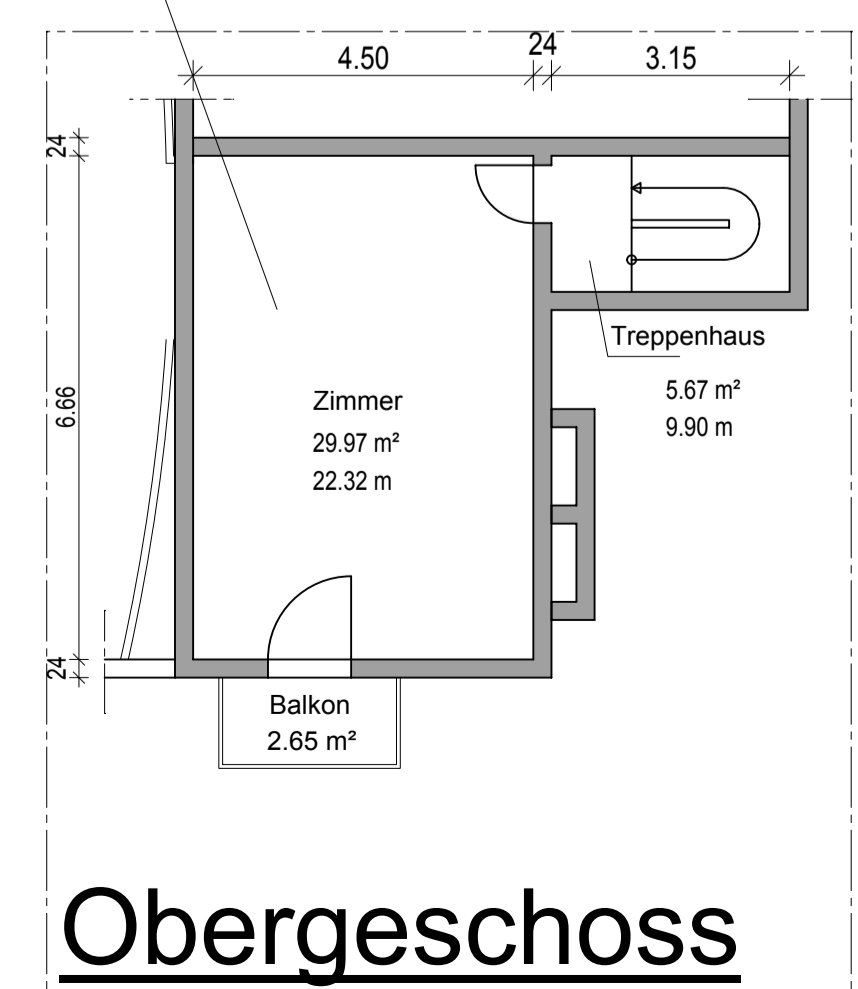
ARCHITEKT: \_\_\_\_\_

INDEX	ÄNDERUNG	DATUM	NAME	PLANVERFASSER (EXTERN)

**GELBERT ARCHITEKTEN GMBH**  
 KIRCHENSTRASSE 2 67069 LUDWIGSHAFEN  
 RÄTHHAUSPLATZ 20  
 67059 LUDWIGSHAFEN / Rh.  
 TEL: 0621 - 504 4600  
 FAX: 0621 - 504 4605  
 WWW.GELBERT-ARCHITEKTEN.DE

## BAUANTRAG

	<b>LUDWIGSHAFEN STADT AM RHEIN</b> <b>GEBÄUDEMANAGEMENT</b>	DEZERNAT 4 / BEREICH 4-13 RÄTHHAUSPLATZ 20 67059 LUDWIGSHAFEN / Rh. TEL: 0621 - 504 4600 FAX: 0621 - 504 4605	BAUANTRAG
OOBJEKTR XX OPROJEKTR XX OBL 4-13 XX OPE 4-131 XX OPN 4-132 XX OTEL 4-133 XX	OOBJEKT / LEGENDSCHAFT Bürgersaal Nord Hemshofstr. 46a 67063 Ludwigshafen	OPROJEKT / MASSNAHME Brandschutzmaßnahmen -- OGESCHOSS EG	OGEZEICHNET SEILER/THU OINSTR 1:100 OINDEX -- OPLANDATUM --
OPLANNHALT / DARSTELLUNG XX OPE 4-131 XX OPN 4-132 XX OTEL 4-133 XX	OGRUNDRISS Grundriss EG	OPLANUMMER XX	OPLANSTAND 23.02.2017 OPLANGROSSE DIN A1 OPLANOUT -- OPILOTSTL --



## Obergeschoss