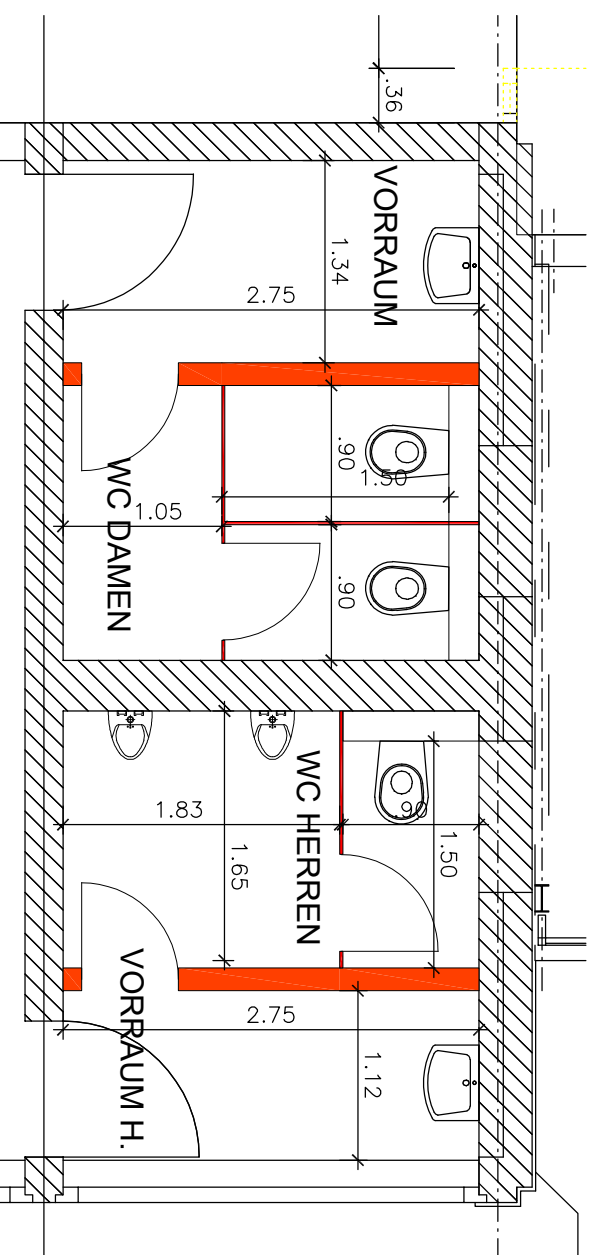
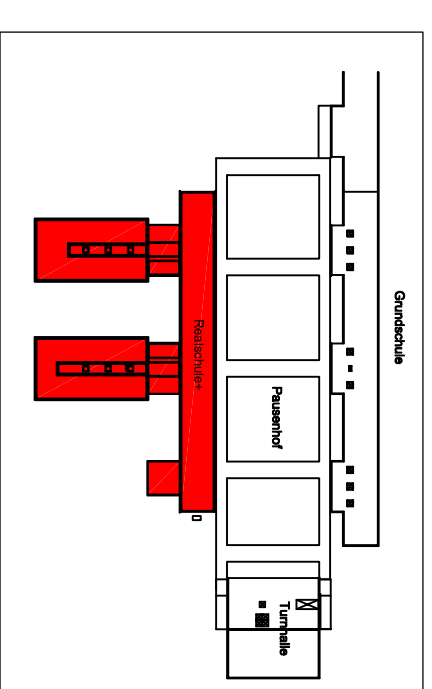


WCs Mädchen und Jungen
Maßstab: 1:50



WCs Lehrer
Maßstab: 1:50



ENTWURFSPLANUNG

STEINHAUER **NÖRRLING**

Steinhauer & Nörbling GmbH
Architekten und Ingenieure
Lagerhaus 57, 67061 Ludwigshafen
Fon 0621/5130 99 · www.stn-gmbh.de

BAUHERR: Stadt Ludwigshafen, Dez. 4-13
Bereich Gebäudemanagement
Rathausplatz 20, 67059 Ludwigshafen

PROJEKT: Trinkwassersanierung Ernst-Reuter-Schule
Realschule+

PLAN: Schüler und Lehrer WCs – Neuplanung

MAßSTAB: M:1:50 | BLATTGR.: DIN A3 | GEZ.: CA | DATUM: 12.12.17

ARCHITEKT: BAUHERR