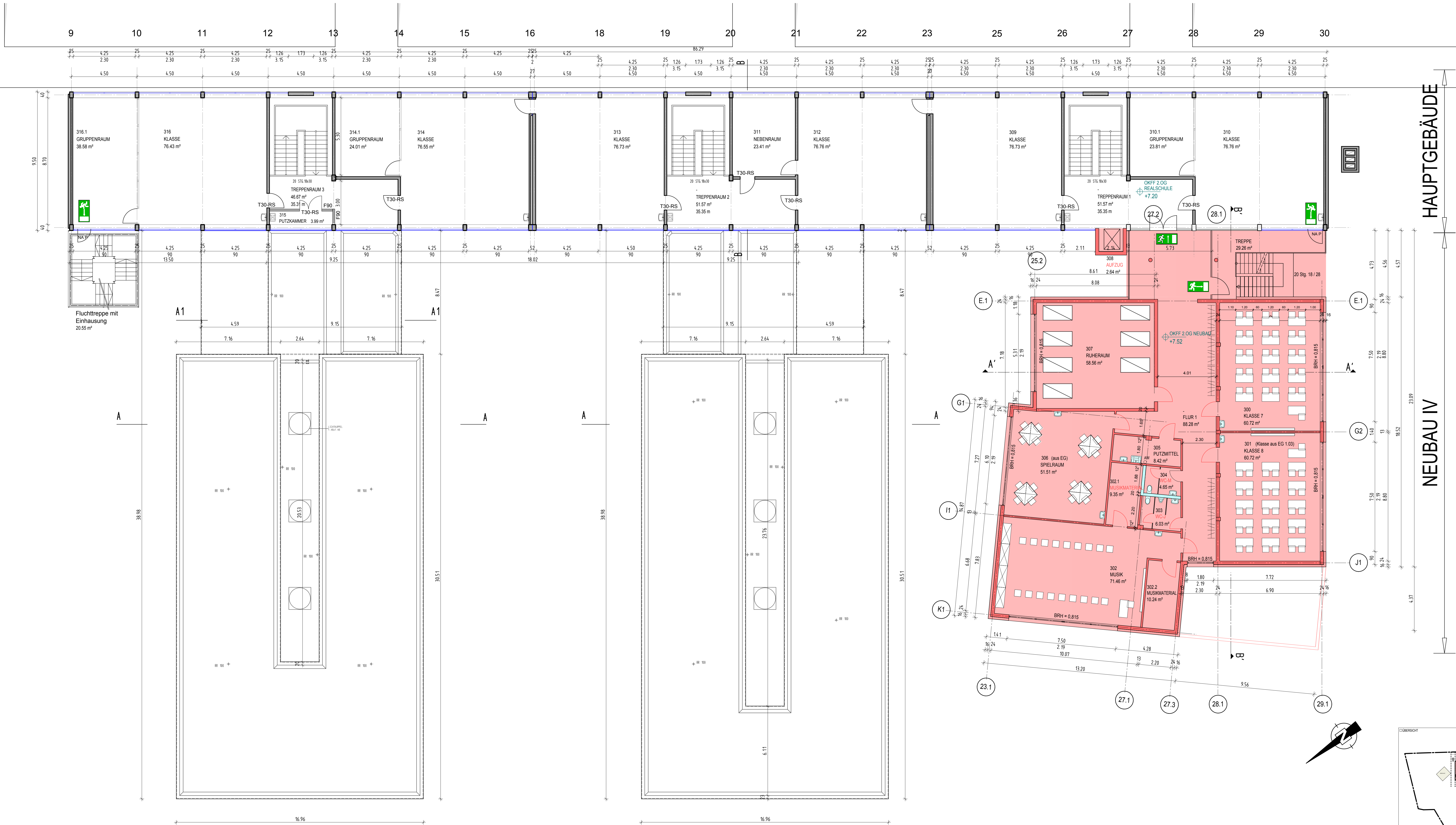


# 2.OG HAUPTGEBÄUDE REALSCHULE



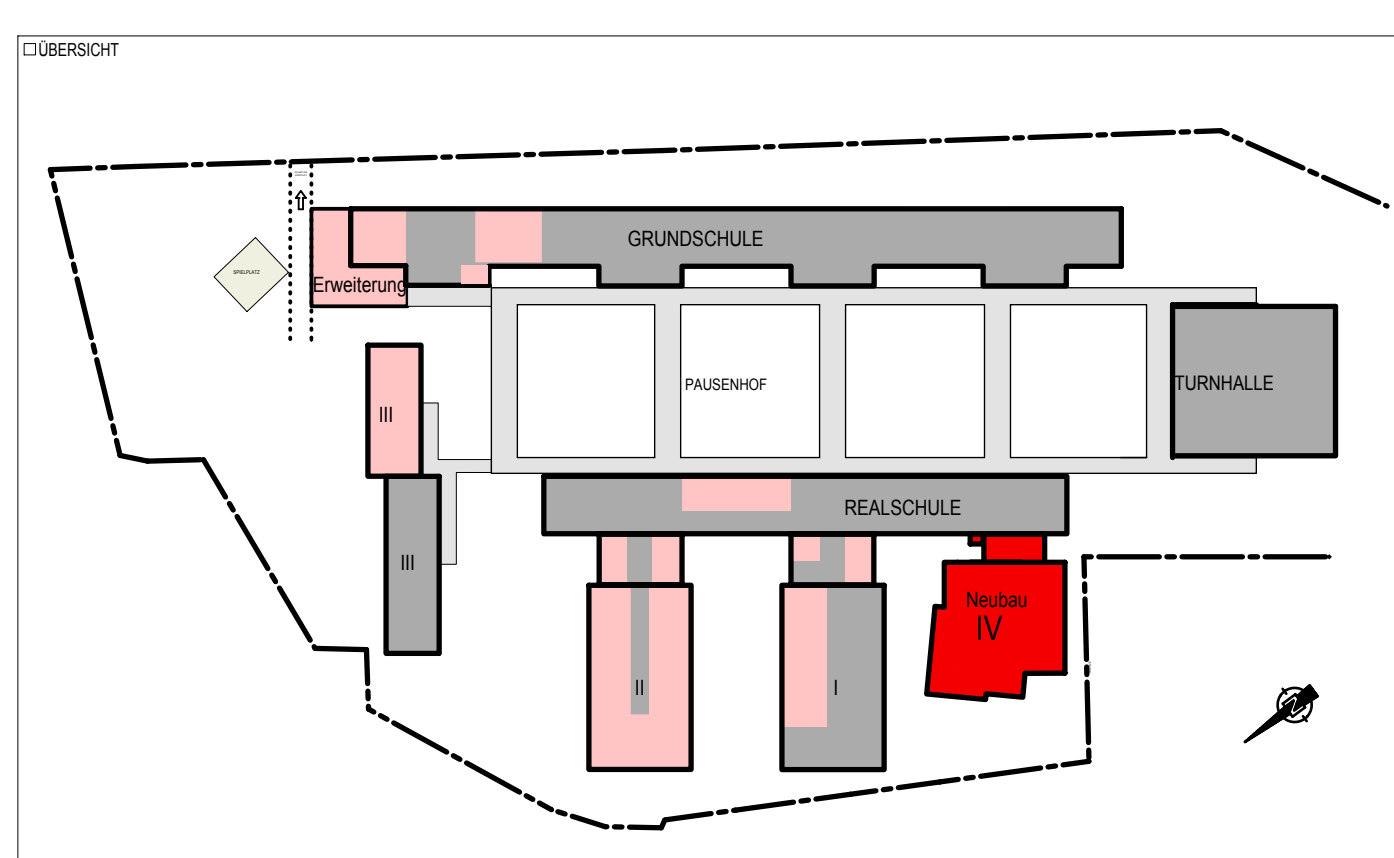
HAUPTGEBÄUDE  
NEUBAU IV

DACH ANBAU II

DACH ANBAU I

2.OG NEU ANBAU IV

- LEGENDE:
- BESTAND
  - MAUERWERK NEU
  - INSTALLATIONSWAND NEU
  - ABRUCH
  - + NOTAUSGANG
  - + NOTAUSSTEG



<b>STADT LUDWIGSHAFEN</b> DEZENTAT 4 / BEREICH 4-13 RATHAUSPLATZ 20 67059 LUDWIGSHAFEN TEL: 0621 - 504 4600 FAX: 0621 - 504 4605	<b>GELBERT ARCHITEKTEN GMBH</b> KIRCHENSTRASSE 2 67059 LUDWIGSHAFEN TEL: 0621/855141 FAX: 0621/855142 POST @ GELBERT-ARCHITEKTEN.DE WWW.GELBERT-ARCHITEKTEN.DE
---	--

## FÖRDERMITTELANTRAG

BEREICH 4-13 Rathausplatz 20 67059 Ludwigshafen Tel. 0621 - 504 4600 Fax 0621 - 504 4605	<b>Ludwigshafen</b> Stadt am Rhein Gebäudemanagement	+2
GELBERT ARCHITEKTEN ERNST-REUTER-SCHULE SCHLESIER STR 56 67059 LUDWIGSHAFEN	GELBERT ARCHITEKTEN UMBAU / NUTZUNGSÄNDERUNG & ERWEITERUNG	WOLFF / THU 27.08.2018 M 1:100 DWK
GELBERT ARCHITEKTEN NEUBAU IV	GELBERT ARCHITEKTEN 2.OG	GELBERT ARCHITEKTEN 27.08.2018 AO GELBERT ARCHITEKTEN
GELBERT ARCHITEKTEN GRUNRISS 2. OBERGESCHOSS	GELBERT ARCHITEKTEN	GELBERT ARCHITEKTEN