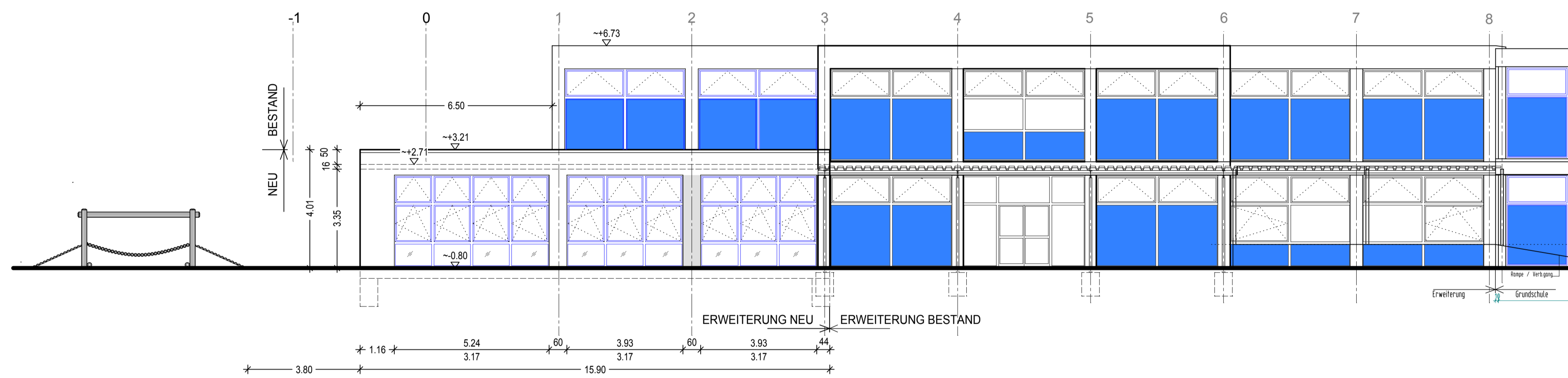
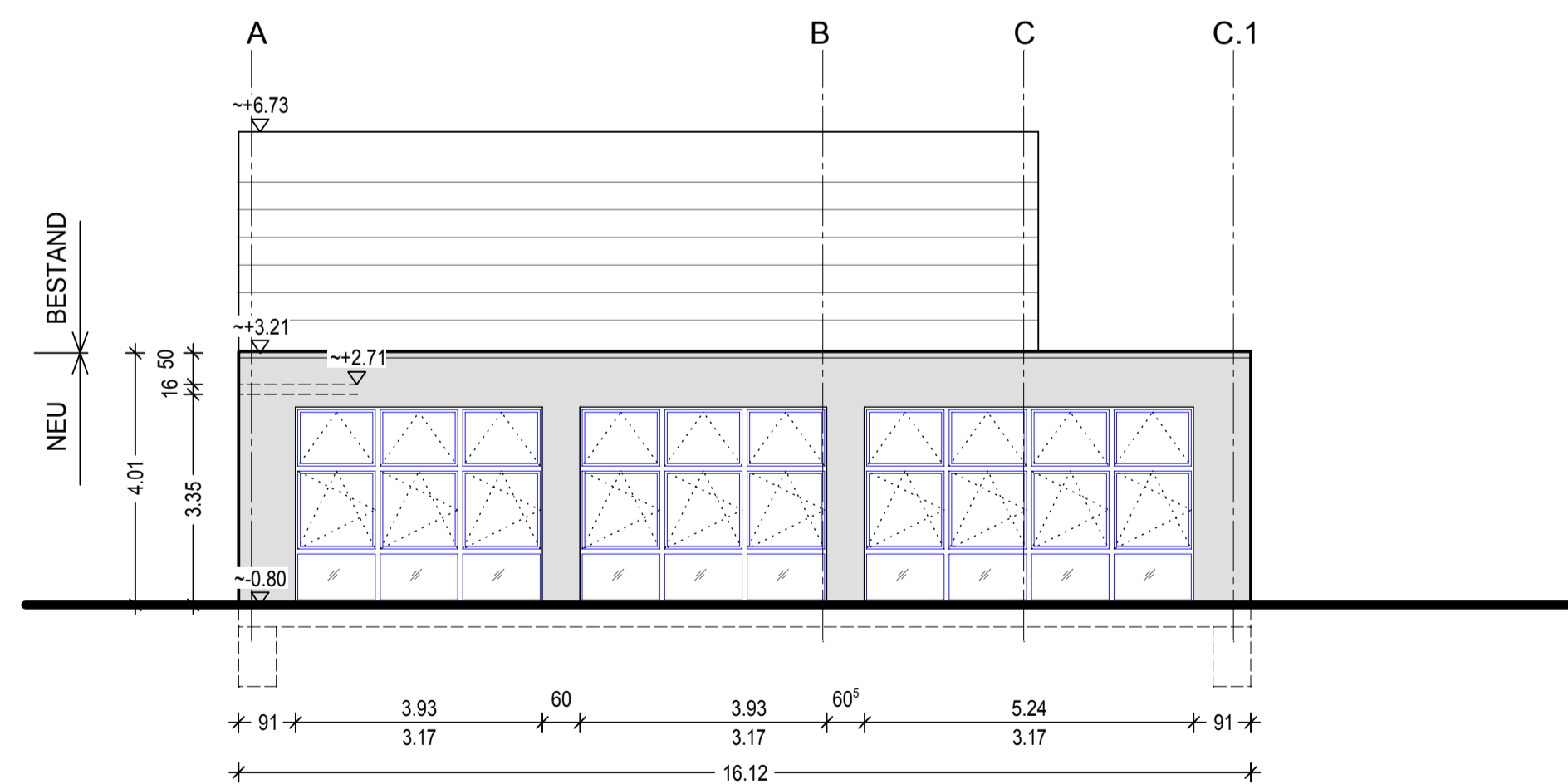


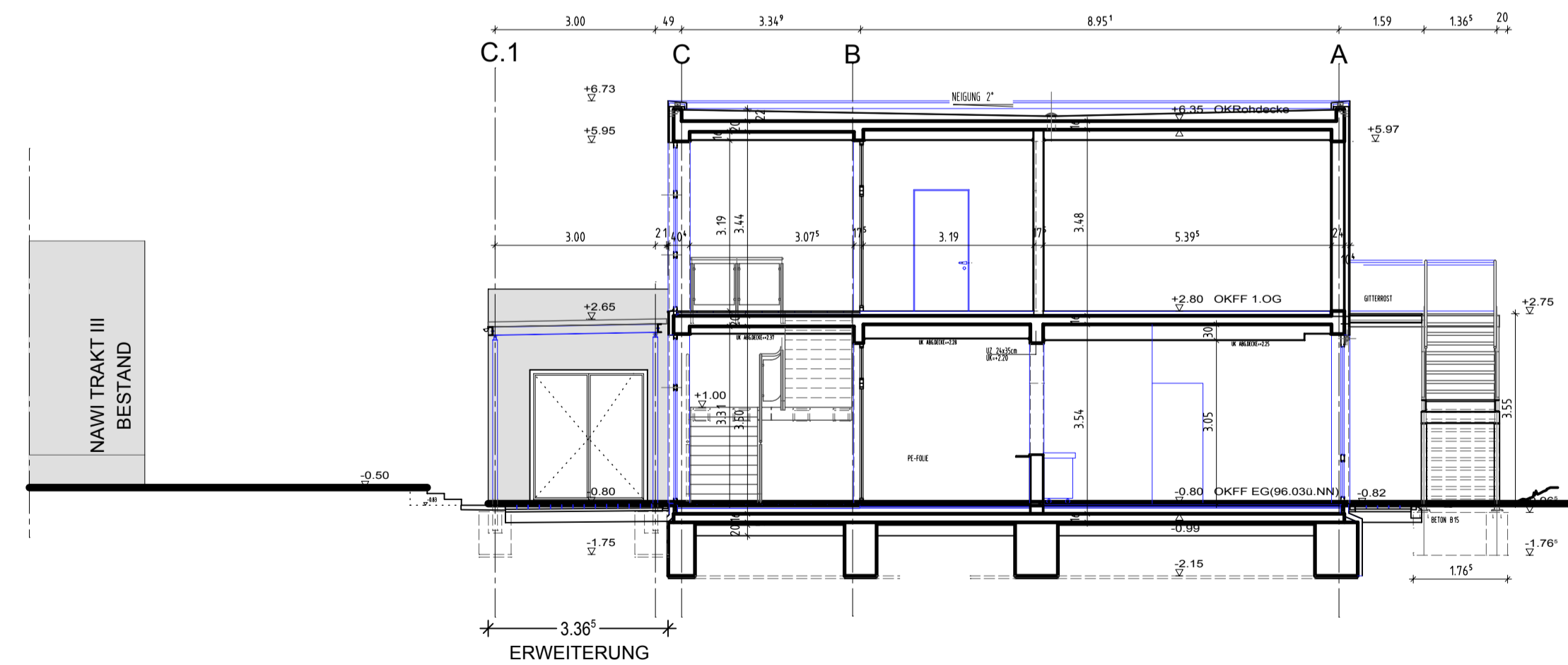
ANSICHT SÜD-OST / ERWIETERUNG SPEISERAUM



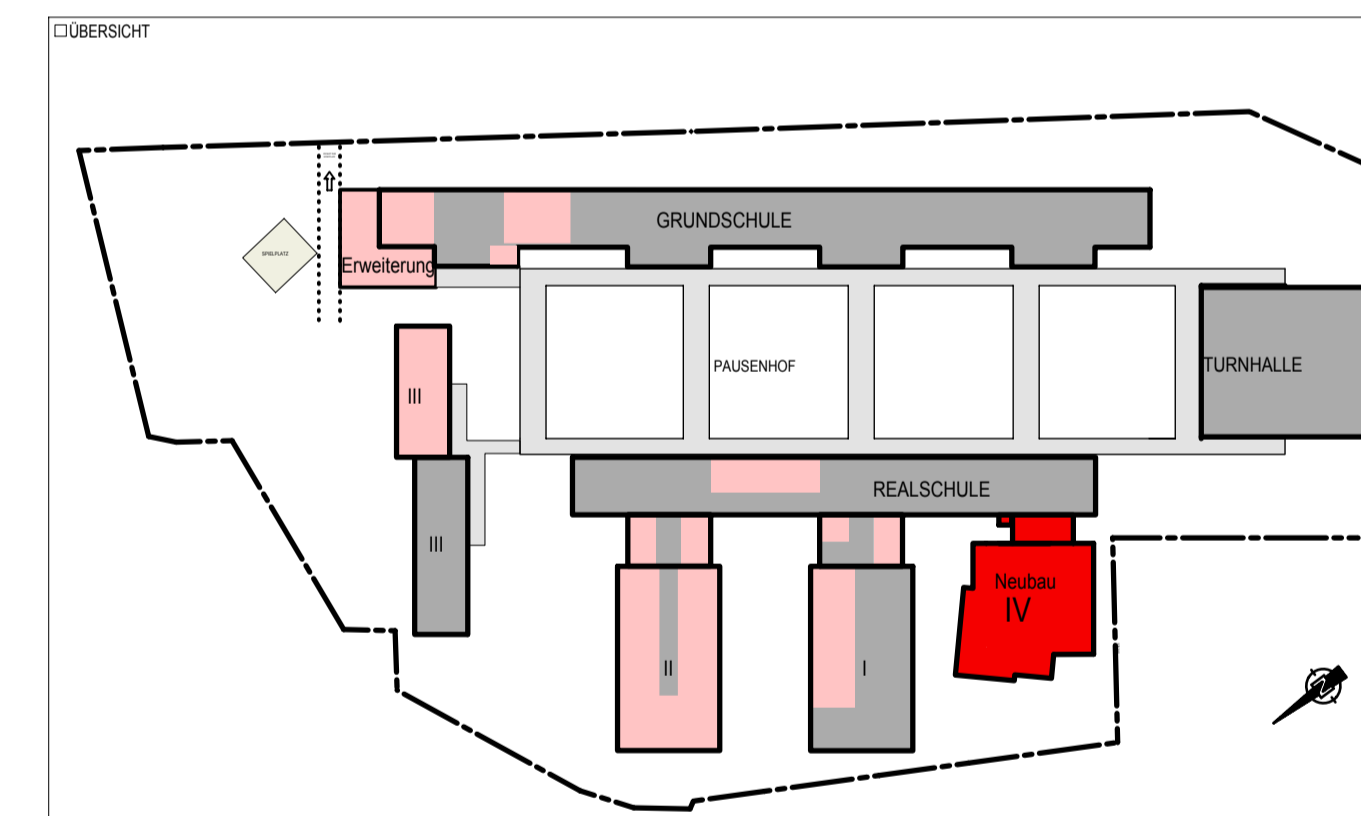
ANSICHT NORD-WEST / ERWIETERUNG SPEISERAUM



ANSICHT NORD-OST / ERWEITERUNG SPEISERAUM



ANSICHT SÜD-WEST / ERWEITERUNG SPEISERAUM



STADT LUDWIGSHAFEN
 DEZENAT 4 / BEREICH 4-13
 RATHAUSPLATZ 20
 67059 LUDWIGSHAFEN
 TEL: 0621 - 504 4600
 FAX: 0621 - 504 4605

GELBERT ARCHITEKTEN GMBH
 KIRCHENSTRASSE 2 67069 LUDWIGSHAFEN
 TEL. 0621/651041 FAX. 0621/653621
 POST @ GELBERT-ARCHITEKTEN.DE
 WWW.GELBERT-ARCHITEKTEN.DE

FÖRDERMITTELANTRAG

Bereich 4-13 Rathausplatz 20 67059 Ludwigshafen Tel: 0621 - 504 4600 Fax: 0621 - 504 4605		Ludwigshafen Stadt am Rhein Gebäudemanagement		BEP	
OBJEKTNR. - PROJEKTR. - BL 4-13 - PE 4-131 - PH 4-132 - DT 4-133 -	OBJEKT / LEGENDSCHAFT ERNST-REUTER-SCHULE SCHLIESIER STR 56 67065 LUDWIGSHAFEN	PROJEKT / MASSNAHME UMBAU / NUTZUNGSÄNDERUNG & ERWEITERUNG	GESCHOSS -	GEZEICHNET WOLF / THU M: 1:100 INDEX	DATUM 27.08.2018
PLANHALT / DARSTELLUNG ERWEITERUNG SPEISERAUM ANSICHTEN				PLANNUMMER -	PLANSTAND 27.08.2018 PLANGRÖSSE A1 LAYOUT STIL