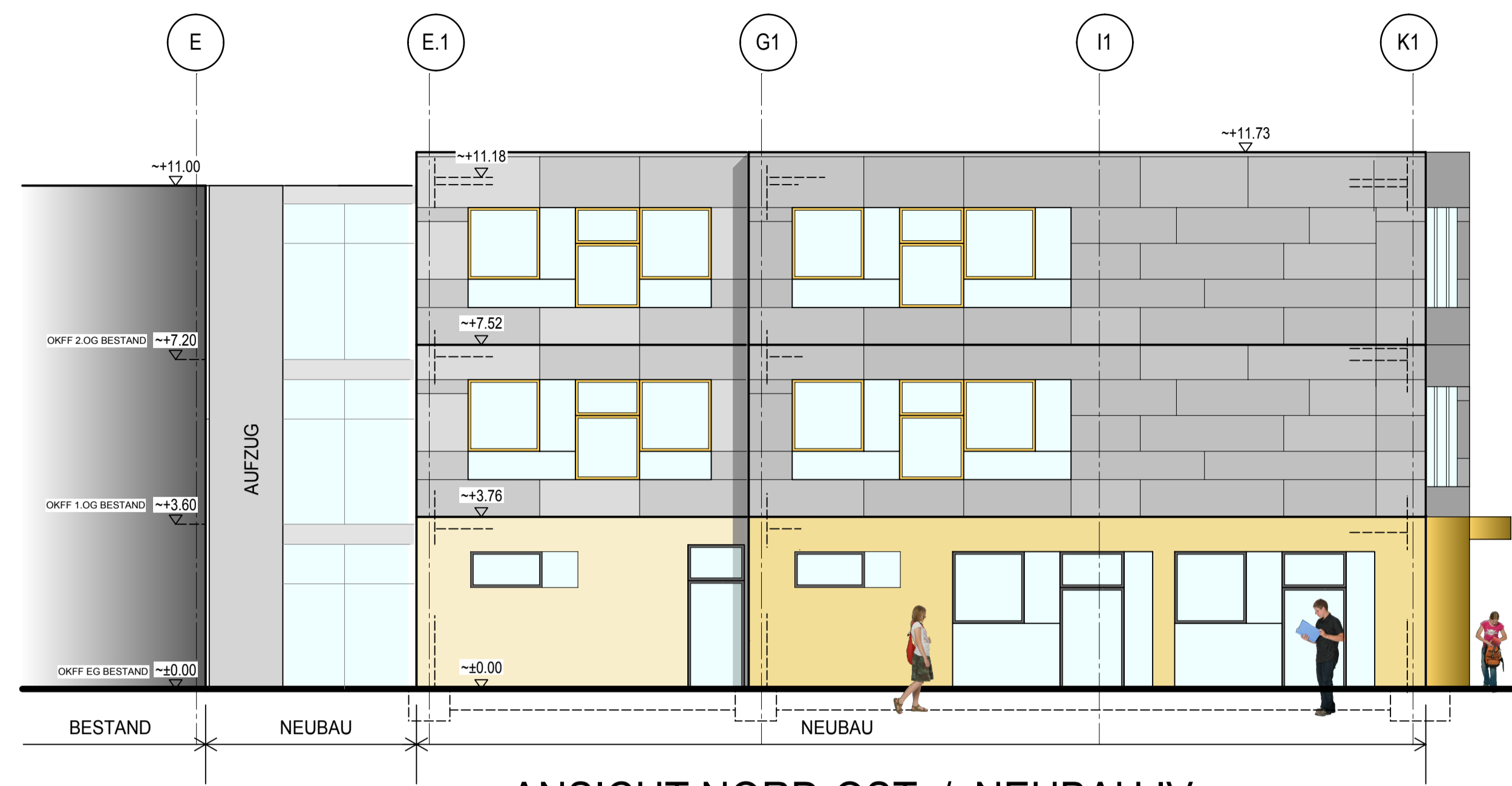
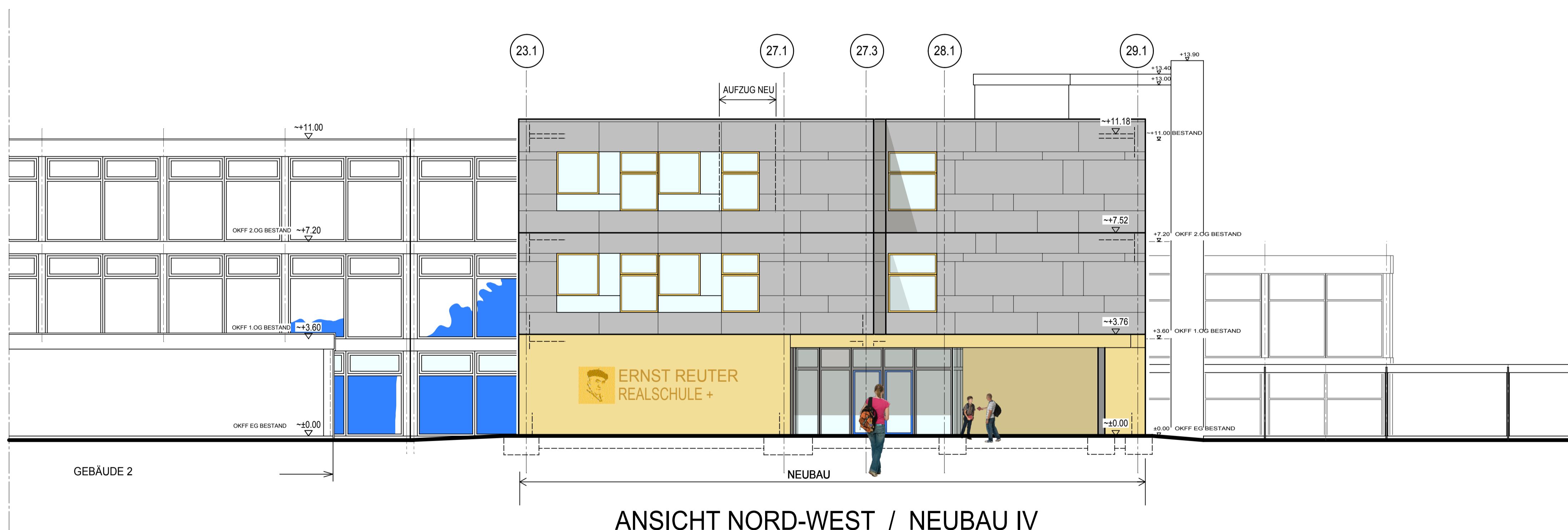




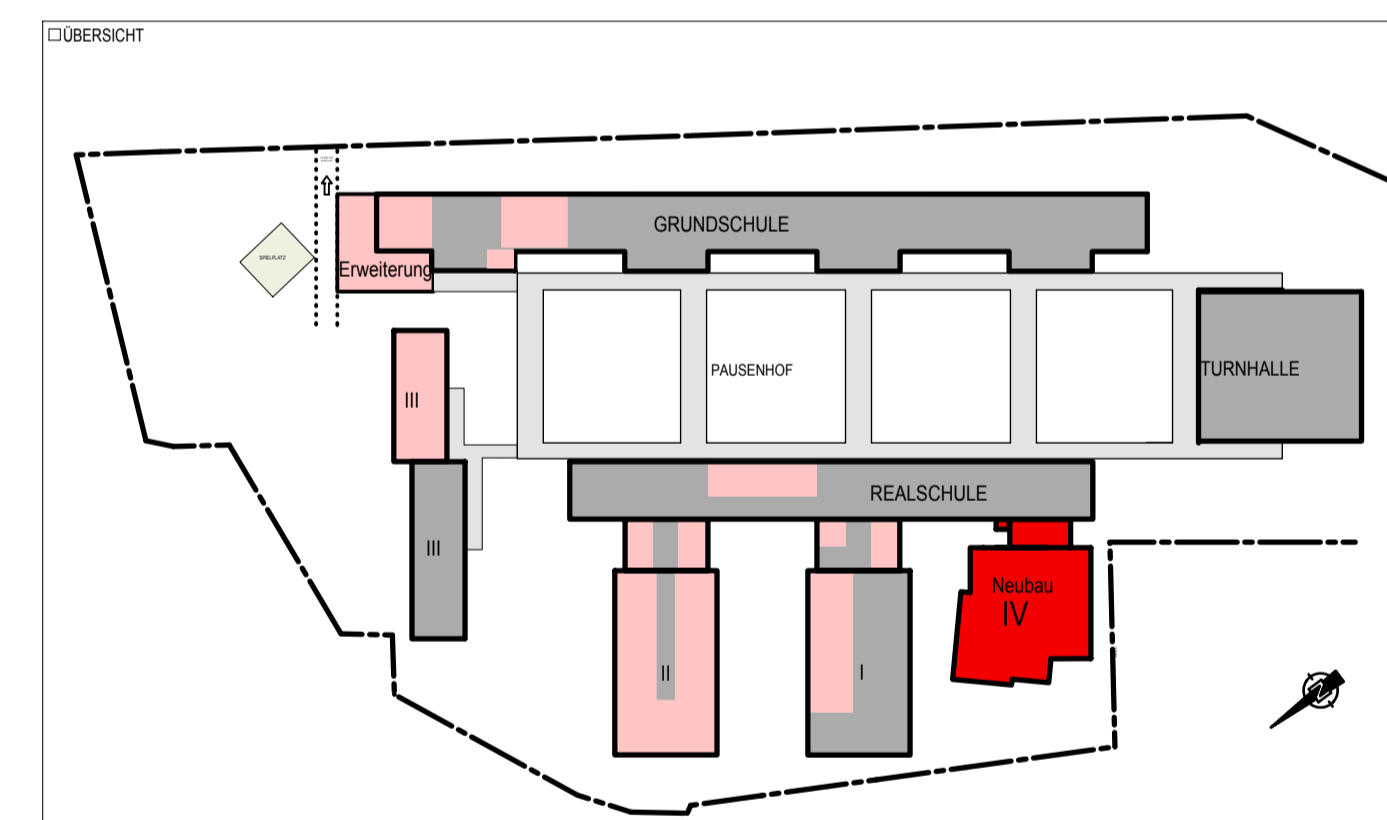
ANSICHT SÜD-WEST / NEUBAU IV



ANSICHT NORD-OST / NEUBAU IV



ANSICHT NORD-WEST / NEUBAU IV



BAUHERR <b>STADT LUDWIGSHAFEN</b> DEZENTAT 4 / BEREICH 4-13 RATHAUSPLATZ 20 67059 LUDWIGSHAFEN TEL: 0621 - 504 4600 FAX: 0621 - 504 4605	PLANVERFASSER (EXTERN) <b>GELBERT ARCHITEKTEN GMBH</b> KIRCHENSTRASSE 2 67069 LUDWIGSHAFEN TEL. 0621/651041 FAX. 0621/653621 POST @ GELBERT-ARCHITEKTEN.DE WWW.GELBERT-ARCHITEKTEN.DE
UNTERSCHRIFT BAUHERR	UNTERSCHRIFT PLANVERFASSER

## FÖRDERMITTELANTRAG

BEREICH 4-13 Rathausplatz 20 67059 Ludwigshafen Tel: 0621 - 504 4600 Fax: 0621 - 504 4605	<b>Ludwigshafen</b> Stadt am Rhein Gebäudemanagement	BEF GEZEICHNET WOLF / THU MITB M:1:100 INDEX PROTODATUM 27.08.2018 PLANSTAND 27.08.2018 PLANGRÖSSE A1 LAYOUT PROTSTL
OBJEKTNR. - PROJEKTNR. - BL 4-13 - PE 4-131 - PN 4-132 - DTTEL 4-133 -	OBJEKT / LEGENSCHAFT ERNST-REUTER-SCHULE SCHLIESIER STR 56 67065 LUDWIGSHAFEN BAUTEIL NEUBAU IV PLANINHALT / DARSTELLUNG NEUBAU IV ANSICHT SÜD-WEST, NORD-OST & NORD-WEST ARCHIV DATEPPAD	PROJEKT / MASSNAHME UMBAU / NUTZUNGSÄNDERUNG & ERWEITERUNG GESCHOSS PLANNUMMER