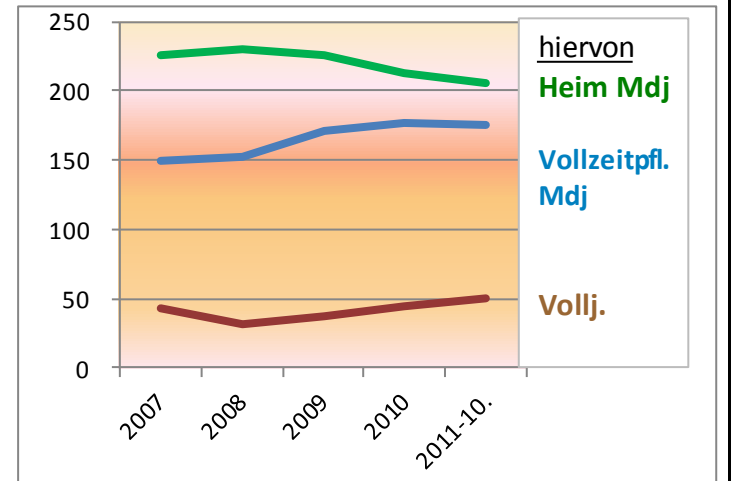
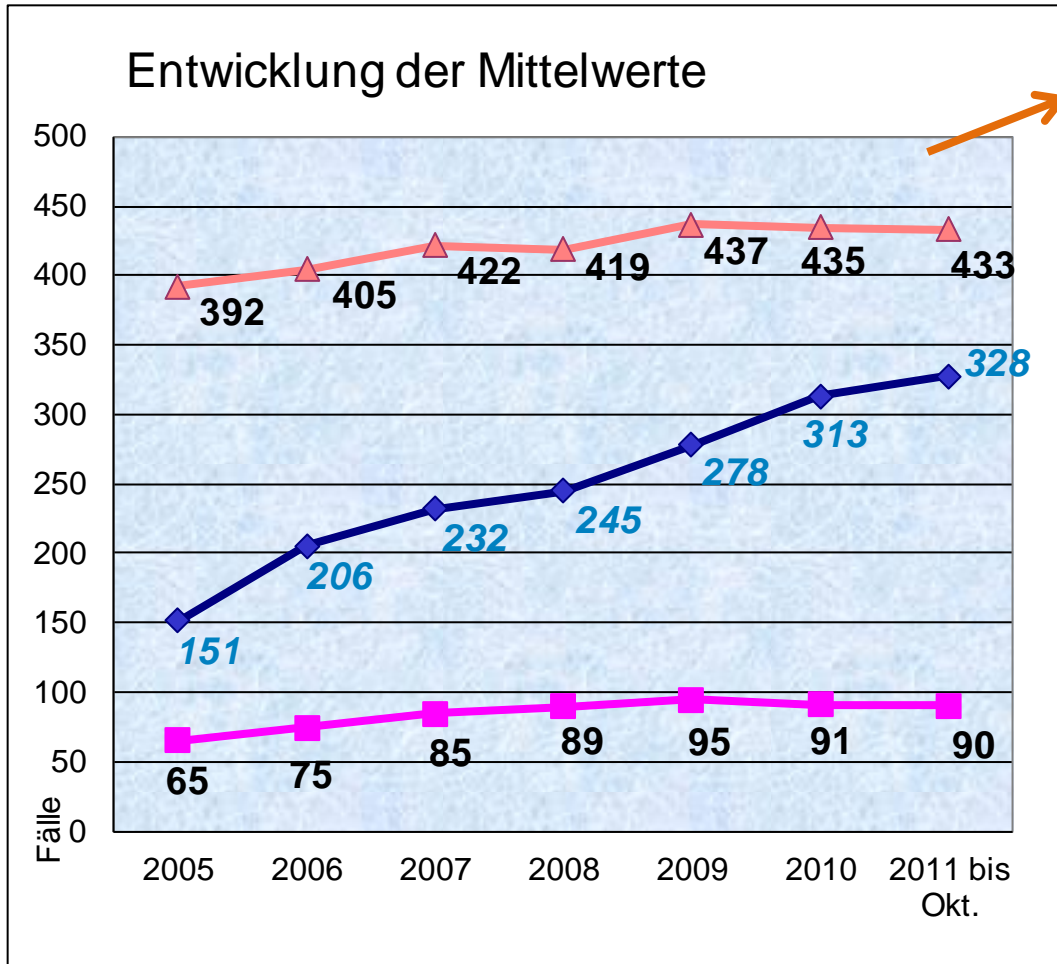


# Fallzahlen zum Produkt 363.03 HzE

(Vollzeitpflege in Kostenträgerschaft, **einschl. Volljährige**, ohne § 19, ohne § 35a)



**stationäre Hilfen**

**ambulante Hilfen**  
(ohne Kostgeld-Fälle)

**teilstationäre Hilfen**