

**TOP 3**

<b>Gremium</b>	<b>Termin</b>	<b>Status</b>
Bau- und Grundstücksausschuss	05.09.2016	öffentlich

**Vorlage der Verwaltung**

**Maßnahmeantrag KTS 3.0: hier Umsetzung eines Provisoriums am Südwestknoten (Bürgermeister. Hoffmann- Straße; 8 Gruppen)**

Vorlage Nr.: 20163131

**A N T R A G**

Der Bau- und Grundstücksausschuss möge wie folgt beschließen:

Der Bau- und Grundstücksausschuss beschließt dem Stadtrat zu empfehlen die folgende Maßnahme zu beschließen: Die Verwaltung wird beauftragt das Pavillongebäude an o. .g Standort zu erschließen als temporäres Ausweichquartiere, bzw. Provisorium zu den geschätzten Gesamtkosten von:

1.900.000 EUR

zur Nutzung als Kindertagesstätte zur Anmietung funktional auszuschreiben und errichten zu lassen.

## **1. Vorbemerkungen**

Im Rahmen des Gesamtpaketes Kindertagesstättenausbau 3.0 sollen die bestehenden Bedarfe an notwendigen Unterbringungsplätzen in den einzelnen Stadtteilen bis 2020 gedeckt werden. Der Stadtrat hat auf der Rechtsgrundlage des SGB VIII, sowie des Kindertagesstätten-Gesetzes Rheinland-Pfalz am 29.02. 2016 den entsprechenden Grundsatzbeschluss gefasst. Die Umsetzung soll mittels folgender Maßnahmen erfolgen:

- Umbau und Umstrukturierung innerhalb bestehender Einrichtungen
- Errichtung neuer Einrichtungen an neuen Standorten
- Abriss bestehender Einrichtungen und Neubau an selber Stelle mit erhöhter Kapazität
- Anmietung externer Flächen
- Errichtung von temporären Ausweichquartieren zur Aufrechterhaltung des Betriebs während der Neubauphasen abgerissener Einrichtungen, bzw. von Provisorien zur Bedarfsdeckung bis zur Fertigstellung neuer Einrichtungen

Bei der terminlichen Disposition der Gesamtmaßnahme muss die Errichtung von Ausweichquartiere, bzw. Provisorien priorisiert und zeitnah erfolgen.

## **Begründung (3-15)**

- (Ausweichquartier und Provisorium mit 8 Gruppen)  
Die 5-gruppige KTS Süd soll abgerissen und 8-gruppig an gleicher Stelle wieder errichtet werden. Für die Dauer der Maßnahme soll der KTS-Betrieb im Ausweichquartier erfolgen. Darüber hinaus sollen 3 weitere Gruppen zur Deckung des Bedarfs im Stadtteil Süd bereits im Ausweichquartier in Betrieb genommen werden. Nach Fertigstellung der Maßnahme soll das Gebäude als Provisorium zur weiteren Bedarfsdeckung für die Stadtteile Süd und Mitte bis zur Fertigstellung weiterer Baumaßnahmen in Betrieb bleiben.

## **2. Baubeschreibung**

Aufgrund der vorgesehenen Funktionalausschreibung sind konstruktive Merkmale der Gebäude nicht Bestandteil des Leistungsprogramms, sondern abhängig vom System des jeweiligen Bieters. Das Leistungsprogramm selbst basiert auf den gängigen Standards der Stadt Ludwigshafen für Kindertagesstätten. Gestaltungsmerkmale der Fassaden sind innerhalb der Leistungsbeschreibung formuliert.

Die Pavillongebäude aus Systemmodulen bilden in Struktur und Raumorganisation die von

4-13 mit 3-15 konzipierten, notwendigen Funktionsbereiche ab. Ebenso werden in den Beschreibungen die Materialien der Böden, Wände und Decken vorgegeben. Die technische Gebäudeausstattung basiert auf Ergebnissen, die von Ingenieurbüros für Haustechnik, Heizung und Elektro vorab erarbeitet und festgeschrieben wurden. Ebenso sind grundlegende Aussagen über die Erschließung, den Schallschutz, und die Gründung Bestandteile der Ausschreibungsunterlagen, die zur Ausführung kommen sollen.

### 3. Terminplanung

Ab Okt 2016:	Vorbereitung der Funktionalausschreibung
Ab Feb 2017:	vorgesehener Beginn der Planung und Baugenehmigungsphase
Ab Juli 2017:	vorgesehener Baubeginn
Ab Jan.2018:	vorgesehene Inbetriebnahme

### Kostenschätzung (nach Gewerken)

<b>Bürgermeister- Hoffmann- Straße:</b> (Ansatz für 5 Jahre)	GESAMT: 1.900.000 EUR
Erschließen / Herrichten / Gründung:	135.000 EUR
Transport und Aufbau:	125.000 EUR
Miete:	1.056.000 EUR
Folgekosten (Hzg/Wasser/EL/Unterhalt):	498.000 EUR
Rückbau und Abtransport:	85.000 EUR

Die Kosten sind im Jahr 2016 ermittelt worden. Wir weisen darauf hin, dass die durchschnittliche Baukostensteigerung pro Jahr nach Preisindex derzeit ca. 3,2 % beträgt.

### 4. Finanzierung

Stadtanteil (Kredite) 1.900.000 EUR

### 5. Mittelbedarf

Haushaltsjahr	kassenmäßig
2017	268.000 EUR
2018	309.000 EUR
2019	309.000 EUR
2020	309.000 EUR
2021	309.000 EUR
2022	396.000 EUR

## **6. Verfügbare Mittel**

Erforderliche Mittel für Planungs- und Ausschreibungsvorbereitungen in Höhe von 135.000,- Euro stehen - vorbehaltlich der Freigabe der Mittel durch den Kämmerer nach Antrag des Bereichs - im Haushaltsjahr 2016 auf der Investitionsnummer 0343171900 zur Verfügung.

Die restlichen Mittel betreffen den Ergebnishaushalt. Die Maßnahme steht unter dem Vorbehalt dass die erforderlichen Mittel im Haushaltsplan 2017/18 veranschlagt und die Haushaltsatzung mit der Kreditermächtigung durch die Aufsichtsbehörde genehmigt wird.

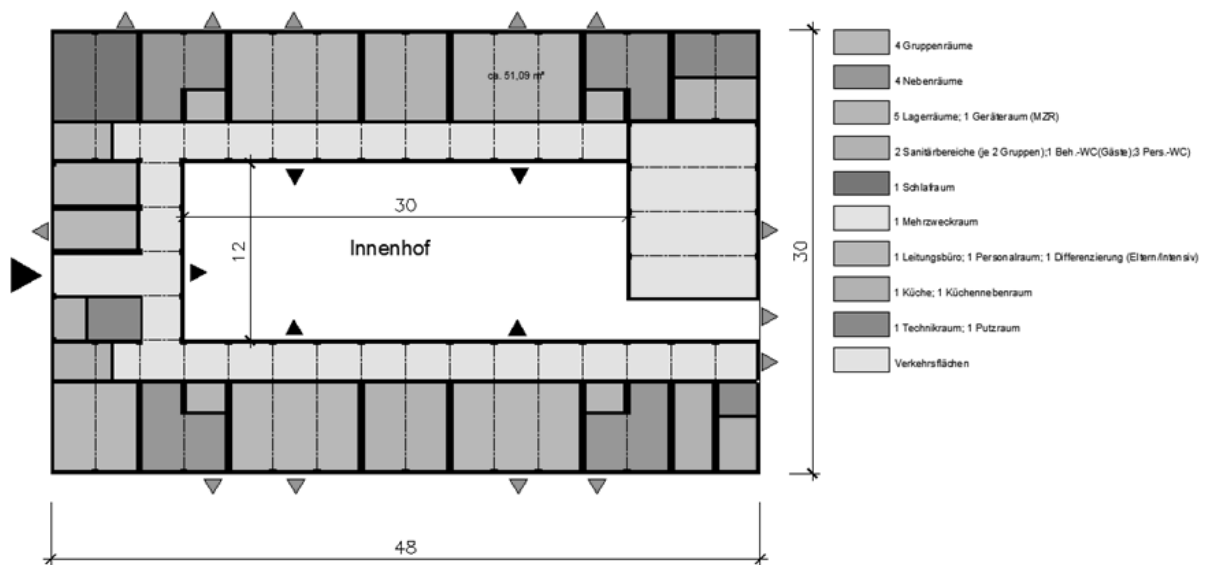
## Anlage:

## Ausweichquartier/ Provisorium Bürgermeister Hoffmann- Str.

## Lageplan:



## Konzept EG/OG:



BGF: ca. 1080m<sup>2</sup> (Grundlage 40 Module ca. 3,00m x 9,00m)