

TOP 4

Gremium	Termin	Status
Bau- und Grundstücksausschuss	05.09.2016	öffentlich

Vorlage der Verwaltung

Maßnahmeantrag KTS 3.0: hier Umsetzung eines Ausweichquartiers an der Pettenkofer- / Industriestraße (4 Gruppen)

Vorlage Nr.: 20163130

A N T R A G

Der Bau- und Grundstücksausschuss möge wie folgt beschließen:

Die Verwaltung wird beauftragt das Pavillongebäude am o. g. Standort zu erschließen und als temporäres Ausweichquartier zu den geschätzten Gesamtkosten von:

360.000,00 EUR

zur Nutzung als Kindertagesstätte zur Anmietung funktional auszuschreiben und errichten zu lassen.

1. Vorbemerkungen

Im Rahmen des Gesamtpaketes Kindertagesstättenausbau 3.0 sollen die bestehenden Bedarfe an notwendigen Unterbringungsplätzen in den einzelnen Stadtteilen bis 2020 gedeckt werden. Der Stadtrat hat auf der Rechtsgrundlage des SGB VIII, sowie des Kindertagesstätten-Gesetzes Rheinland-Pfalz am 29.02. 2016 den entsprechenden Grundsatzbeschluss gefasst. Die Umsetzung soll mittels folgender Maßnahmen erfolgen:

- Umbau und Umstrukturierung innerhalb bestehender Einrichtungen
- Errichtung neuer Einrichtungen an neuen Standorten
- Abriss bestehender Einrichtungen und Neubau an selber Stelle mit erhöhter Kapazität
- Anmietung externer Flächen
- Errichtung von temporären Ausweichquartieren zur Aufrechterhaltung des Betriebs während der Neubauphasen abgerissener Einrichtungen, bzw. von Provisorien zur Bedarfsdeckung bis zur Fertigstellung neuer Einrichtungen

Bei der terminlichen Disposition der Gesamtmaßnahme muss die Errichtung von Ausweichquartiere, bzw. Provisorien priorisiert und zeitnah erfolgen.

2. Begründung (3-15)

- (Ausweichquartier mit 4 Gruppen)

Die 4-gruppige KTS Schanzstraße soll abgerissen und 7-gruppig an gleicher Stelle wieder errichtet werden. Für die Dauer der Maßnahme soll der KTS-Betrieb im Ausweichquartier erfolgen.

3. Baubeschreibung

Aufgrund der vorgesehenen Funktionalausschreibung sind konstruktive Merkmale der Gebäude nicht Bestandteil des Leistungsprogramms, sondern abhängig vom System des jeweiligen Bieters. Das Leistungsprogramm selbst basiert auf den gängigen Standards der Stadt Ludwigshafen für Kindertagesstätten. Gestaltungsmerkmale der Fassaden sind innerhalb der Leistungsbeschreibung formuliert.

Das Pavillongebäude aus Systemmodulen bildet in Struktur und Raumorganisation die von 4-13 mit 3-15 konzipierten, notwendigen Funktionsbereiche ab. Ebenso werden in den Beschreibungen die Materialien der Böden, Wände und Decken vorgegeben. Die technische Gebäudeausstattung basiert auf Ergebnissen, die von Ingenieurbüros für Haustechnik, Heizung und Elektro vorab erarbeitet und festgeschrieben wurden. Ebenso sind grundlegende Aussagen über die Erschließung, den Schallschutz, und die Gründung Bestandteile der Ausschreibungsunterlagen, die zur Ausführung kommen sollen.

4. Terminplanung

Ab Okt 2016:	Vorbereitung der Funktionalausschreibung
Ab Feb 2017:	vorgesehener Beginn der Planung und Baugenehmigungsphase
Ab Juni 2017:	vorgesehener Baubeginn
Ab Jan 2018 :	vorgesehene Inbetriebnahme

Kostenschätzung (nach Gewerken)

Pettenkofer- / Industriestraße: (Ansatz für 14 Monate)	GESAMT: 360.000 EUR
Erschließen / Herrichten / Gründung:	99.000 EUR
Transport und Aufbau:	50.000 EUR
Miete:	124.000 EUR
Folgekosten (Hzg/Wasser/EL/Unterhalt):	57.000 EUR
Rückbau und Abtransport:	30.000 EUR

Die Kosten sind im Jahr 2016 ermittelt worden. Es wird darauf hingewiesen, dass die durchschnittliche Baukostensteigerung pro Jahr nach Preisindex derzeit ca. 3,2 % beträgt.

5. Finanzierung

Stadtanteil (Kredite)	360.000 EUR
-----------------------	-------------

6. Mittelbedarf

Haushaltsjahr	kassenmäßig
2017	149.000 EUR
2018	154.000 EUR
2019	56.000 EUR

7. Verfügbare Mittel

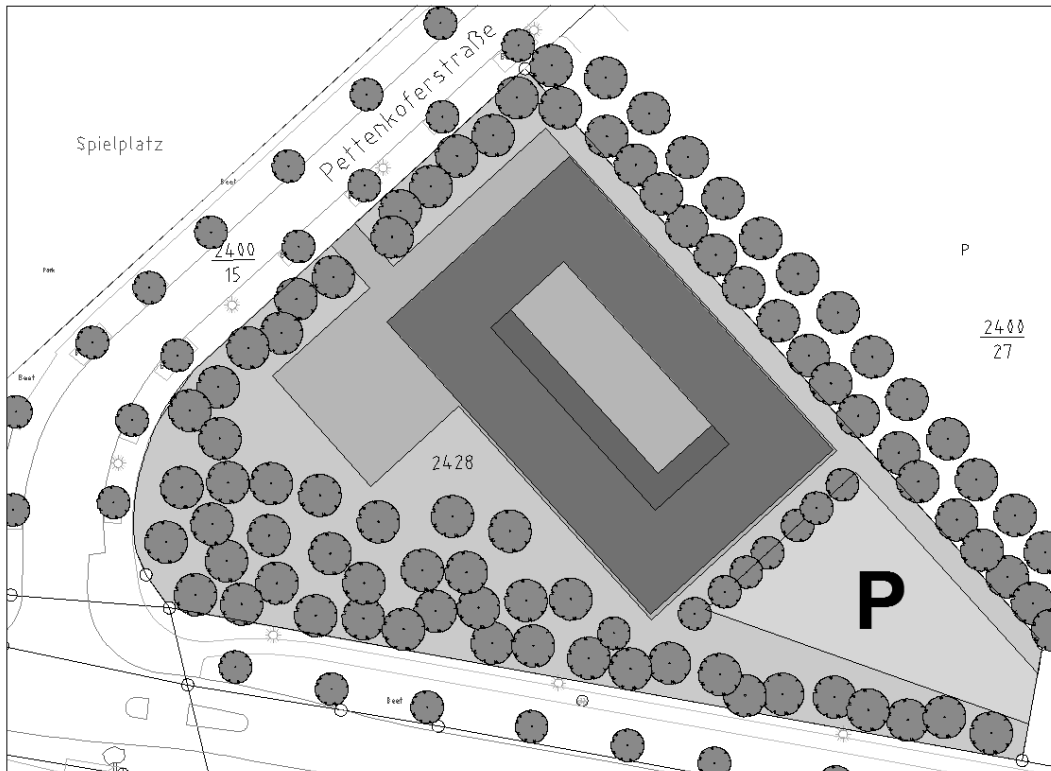
Erforderliche Mittel für Planungs- und Ausschreibungsvorbereitungen in Höhe von 99.000,- Euro stehen - vorbehaltlich der Freigabe der Mittel durch den Kämmerer nach Antrag des Bereichs - im Haushaltsjahr 2016 auf der Investitionsnummer 0343171900 zur Verfügung.

Die restlichen Mittel betreffen den Ergebnishaushalt. Die Maßnahme steht unter dem Vorbehalt dass die erforderlichen Mittel im Haushaltsplan 2017/18 veranschlagt und die Haushaltsatzung mit der Kreditermächtigung durch die Aufsichtsbehörde genehmigt wird.

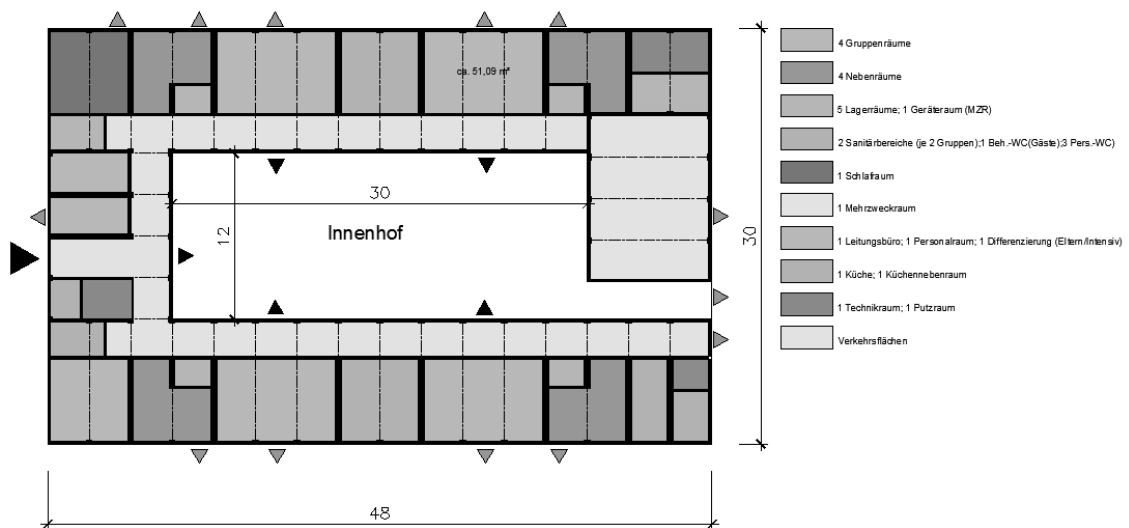
Anlage:

Ausweichquartier Pettenkofer- Industriestraße (4 Gruppen)

Lageplan:



Konzept- EG:



BGF: ca. 1080m² (Grundlage 40 Module ca. 3,00m x 9,00m)

