

## Hanami - Con meets Festival

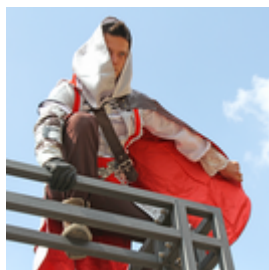
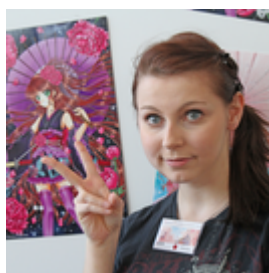
Farbenfrohe Fantasiewelten verzaubern das Stadtzentrum - tausende aufwändig kostümierter Menschen bevölkern traditionell an einem Wochenende im Mai die gesamte Ludwigshafener Innenstadt. Der Grund hierfür ist die Hanami, die seit 2006 im jährlichen Turnus in Ludwigshafen veranstaltet wird.

9. und 10. Mai 2020 im Pfalzbau



Ausgestattet mit allerlei Accessoires und mit fantasievoller Kostümierung posieren die so genannten Cosplayer auf Plätzen und in Grünanlagen, vor Gebäuden und Kunstwerken im öffentlichen Raum für Foto-Shootings.

Die Hanami, ein Festival für Fans der japanischen Comicwelten von Manga und Anime sowie Freunde fernöstlicher Traditionen, lockt Jahr für Jahr mehrere tausend Besucher aus ganz Deutschland und dem benachbarten Ausland nach Ludwigshafen. Tendenz steigend!





Feste Größe im facettenreichen Programm ist ein Vorentscheid zur Deutschen Cosplaymeisterschaft. Das Programm im Pfalzbau umfasst unterschiedlichste Workshops und ein umfangreiches Bühnenprogramm. Einen Höhepunkt im Abendprogramm bildet ein Kostümball mit Dresscode. Ein japanischer Markt auf dem Pfalzbau-Vorplatz ist auch an beiden Tagen auch ohne Festivalpass bei freiem Eintritt zugänglich.

Angelehnt ist die Hanami an die gleichnamige Tradition des japanischen Kirschblütenfestes. In Ludwigshafen wurde die Hanami zunächst im Kulturzentrum dasHaus veranstaltet. Aufgrund der enormen Besucherströme findet das farbenfrohe Festival seit dem Jahr 2012 im Pfalzbau statt.

Titelbild: Yaya Chan und Fuku