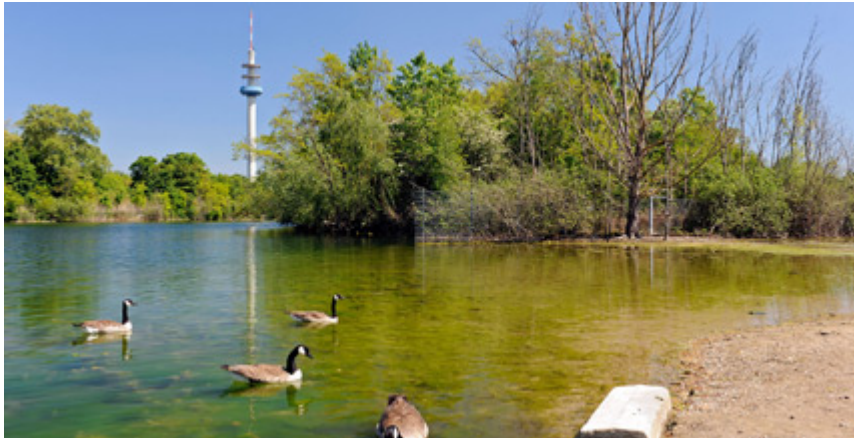


"Geschützter Landschaftsbestandteil" Große Blies

Die Stadtverwaltung Ludwigshafen hat am 19. Mai 2017 als Untere Naturschutzbehörde auf Grundlage eines Antrages von sechs Naturschutzverbänden die südliche Große Blies als "Geschützten Landschaftsbestandteil" ausgewiesen.



Das betrifft im Wesentlichen die Uferzonen mit ihrem angrenzenden Gewässer auf einer Fläche von 10,7 Hektar. Die Badestelle im Norden und der Uferweg mit seinen angrenzenden Flächen der Naherholung sind von der Ausweisung nicht betroffen. Schützenswert ist insbesondere der Lebensraum wild lebender Tiere und Pflanzen.

[LUFTBILD "GESCHÜTZTER LANDSCHAFTSBESTANDTEIL" GROSSE BLIES \(7 MB\)](#)

[PLAN "GESCHÜTZTER LANDSCHAFTSBESTANDTEIL" GROSSE BLIES \(294 KB\)](#)