

SOBALD ES DIE CORONA-REGELN ERMÖGLICHEN, SCHWIRRT DAS TEAM DES MUSEUMS AUS, UM MIT EUCH IN DIESEM KOFFER NACH KUNST UND TOLLEN SPIELEN ZU STÖßERN. DABEI GIBT ES VIEL ZU ENTDECKEN UND ZU LERNEN UND IHR DÜRFT AUCH SELBST MIT FARBEN EXPERIMENTIEREN. DABEI ERFÄHRST DU AUCH, WER MEIN FREUND „BONITO“ IST. HAST DU SCHON EINE IDEE?



KUNST AUS DEM KOFFER

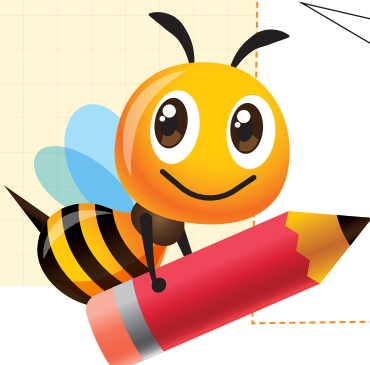
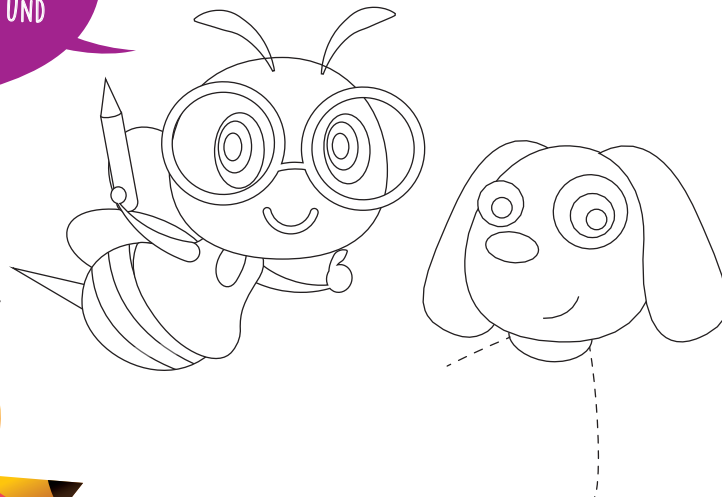
Weißt du, was ein Museum ist? Und kennst du schon das Wilhelm-Hack-Museum in Ludwigshafen? Mit seiner kunterbunten Fassade ist es eigentlich gar nicht zu übersehen. Ich mag es besonders gerne. Denn dort gibt es nicht nur Skulpturen und Gemälde von tollen Künstler*innen in den Räumen, sondern auch einen Garten, in dem ich mit meinen Freunden umherschwirren kann. Doch wenn du jetzt denkst, Kunst sei nur etwas für Erwachsene, dann irrst du dich. Dieser Koffer hier ist vollgepackt mit tollen Sachen, die wir gemeinsam entdecken können. Er kommt an Grundschulen und Kindergärten in Ludwigshafen und Umgebung.



Als Wahrzeichen des Museums gilt die farbenprächtige Wand aus Keramik-Fliesen des Spaniers Joan Miró.



DAS HIER IST MEIN FREUND BONITO. ER IST DER HUND DES KERAMIKERS JOAN GARDY ARTIGAS UND HAT SICH AUF DEN KACHELN DER MIRÓ-WAND MIT SEINEN PFOTENABDRÜCKEN VEREWIGT. SO EIN FRECHDACHS. MALS DU IHN? UND SCHENKST DU AUCH MIR ETWAS FARBE?





ELTERNTIPP:

Angesprochen werden Kinder im Vorschul- und Grundschulalter (5 bis 9 Jahre), die Kunst und das Museum mit allen Sinnen erfahren sollen. Das Programm dauert insgesamt 90 Minuten. Mit seinem umfangreichen Mitmachprogramm macht „Kunst aus dem Koffer“ Kindern, Lehrer*innen und Erzieher*innen Lust auf den Museums-Besuch.

Für Anfragen und mehr Informationen zum Projekt "Kunst aus dem Koffer" steht Mitarbeiterin Theresia Kiefer unter der Mail-Adresse theresia.kiefer@ludwigshafen.de gerne Rede und Antwort. „Kunst aus dem Koffer“ wird vom Förderverein des Wilhelm-Hack-Museums unterstützt.

?

SCHAU GENAU

Behältst du bei all dem Gewusel hier im Museum noch den Überblick?
Sieh nur, was es alles zu entdecken gibt.



Illustration: Thomas Rustemeyer

- 5 Die Gießkanne ist gelb
3 22 Bilder hängen schon



Lösungen

KANNST DU DIE FRAGEN BEANTWORTEN?

1. Finde das kleine Schwein im hack-museumsgARTen
2. Entdeckst du Museumsmitarbeiter Udo beim Bilder aufhängen?
3. Wie viele Bilder hängen bereits?
4. Findest du Hausmeister Erwin? Er putzt gerade
5. Welche Farbe hat Charlottes Gießkanne?

mpa